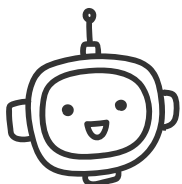


ちょっとAI初めてみませんか？

AIって
なに？



AI活用

オンライン
開催

AIと一緒に“新しいケアマネジメント”を見つけよう

セミナー

会員：2,000円
非会員：6,000円

1月13日[火] 13:30-15:00

何に
使えるの？



1/19~2/19まで視聴可能なオンデマンド受講ができます→ 会員:3,000円 非会員:7,000円

対象者

- どなたでもご参加いただけます
- AIに興味のある初心者の方

持ち物

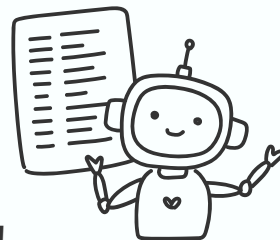
スマホ・パソコン いずれか

無料のAIを使用します。
事前の準備は必要ありません。



内容

1. AIってなに？（基礎知識）
2. ケアマネ業務がグッと楽に。
3. その日から使える実例が満載！
4. ケアマネジメントとAI
5. 記録の負担を軽減！記録作りがサクッと進む！



講師



橘 友博

合同会社くらしラボ
(公社)青森県介護支援専門員協会 常任理事

毎日の業務が少しでもラクになるようAIの使い方をわかりやすく伝えている人です。難しいことをやさしく、誰でも安心して学べる“AIの伴走役”をしています。

お申込み

申込みはこちら
こちらからアクセス



主催

(公社) 青森県介護支援専門員協会
〒030-0845 青森県青森市緑一丁目1-23 1階
TEL：017-721-3731/FAX：017-721-3732